

# reconnecting North of Loreto

# 1street 13policies



### 1 enjoy walking

Eliminazione del traffico di attraversamento lungo Viale Monza a favore del traffico ciclopedonale. Traffico carrabile consentito per il solo accesso alle aree private per mezzi di servizio (carico e scarico >15') e di emergenza.

### 2 nuove funzioni sociali

Creazione di spazi di nuova socialità affidati ad una gestione privata capace di generare introiti sostanziosi per l'ammortamento delle spese di costruzione a lungo termine, anche per gli interventi in sopravelevazione relativi al SAS. (importi elevati)

### 3 rinnovo qualitativo fronti stradali

Creazione a terra di spazi commerciali a vantaggio dei fronti attuali, in grado di realizzare l'ammortamento delle spese di sistemazione dell'area stessa nel breve periodo. (importi medi)

### 4 nuovi servizi per la comunità

Creazione di spazi legati alla socialità di comunità da affidare ad operatori del terzo settore mediante noleggio a prezzi calmierati. (importi minimi)

### 5 mobilità elettrica

Incentivazione della mobilità elettrica mediante l'installazione di stalli per la ricarica degli elettro-veicoli del quartiere.

### 6 free wi-fi

In tutte le aree di nuova socialità della comunità sarà garantita l'accessibilità ad una free Wi-Fi.

### 7 sharing mobility

Potenziamento dei punti di raccolta esistenti: ricarica breve dei mezzi grazie all'installazione di pannelli fotovoltaici in pensilina.

### 8 più pedoni, meno auto

Eliminazione dei parcheggi attualmente presenti nelle vie più interne al quartiere a favore di spazi destinati alla mobilità e socialità pedonale.

### 9 coerenza compositiva

Amalgamazione delle diverse parti urbane interessate da interventi di riqualificazione mediante la compenetrazione dei materiali dei singoli interventi o mediante la sfumatura delle tecniche adottate sia compositive che tecnologiche.

### 10 coerenza percettiva

Lungo il tratto di intervento, al fine di creare un filo conduttore, dovranno essere utilizzati "materiali urbani" unitari per una lettura e un uso facilitato degli spazi urbani aperti di nuova realizzazione.

### 11 prendersi cura dei propri spazi

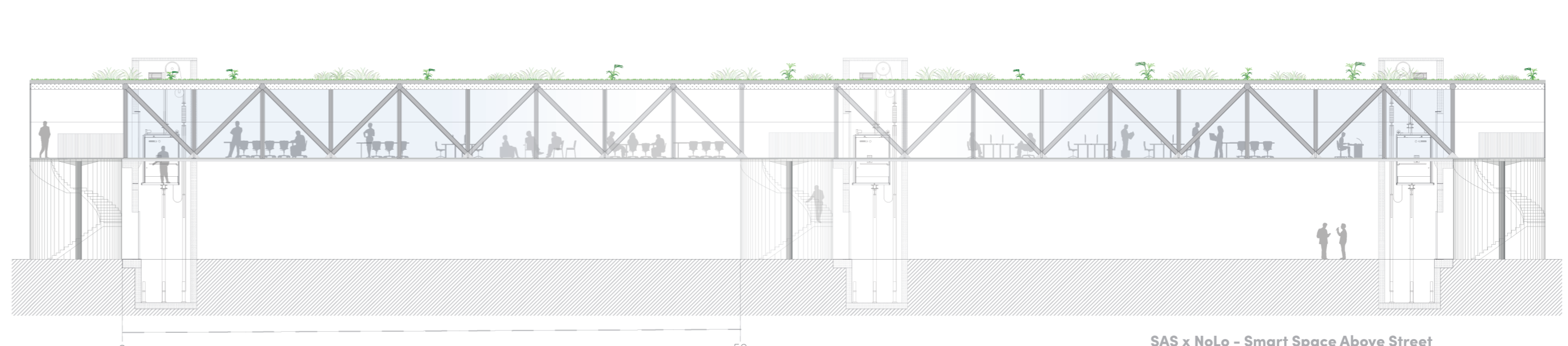
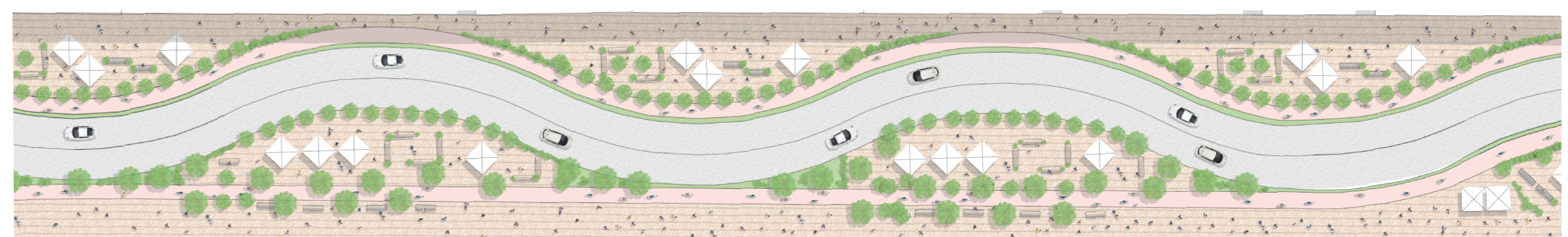
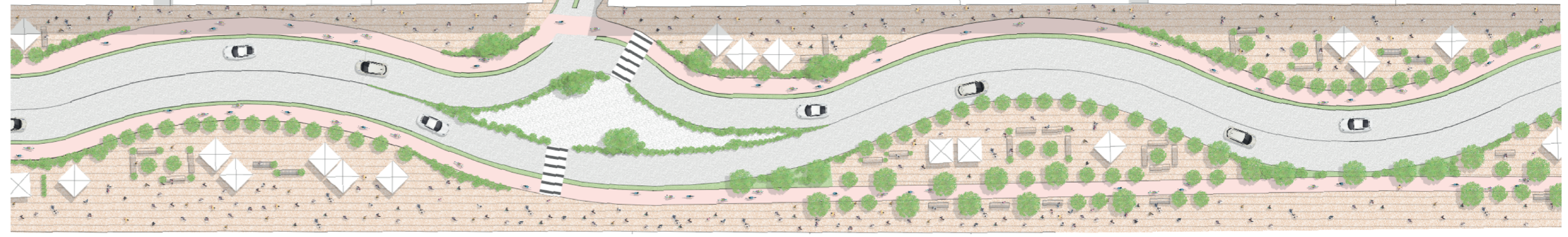
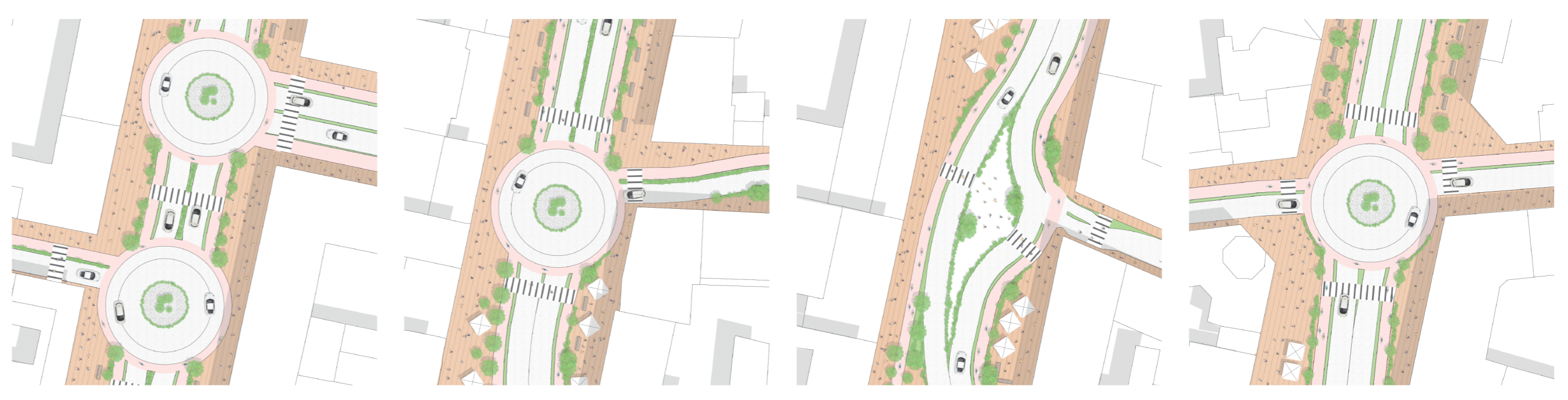
Attivazione della cittadinanza mediante istituzione di ente del terzo settore per lo svolgimento e la supervisione delle attività di cura e manutenzione dell'arredo urbano. Iniziativa su adesione volontaria e con meccanismo compensativo: elargizione di card prepagata utilizzabile negli esercizi commerciali convenzionati.

### 12 creare comportamenti virtuosi

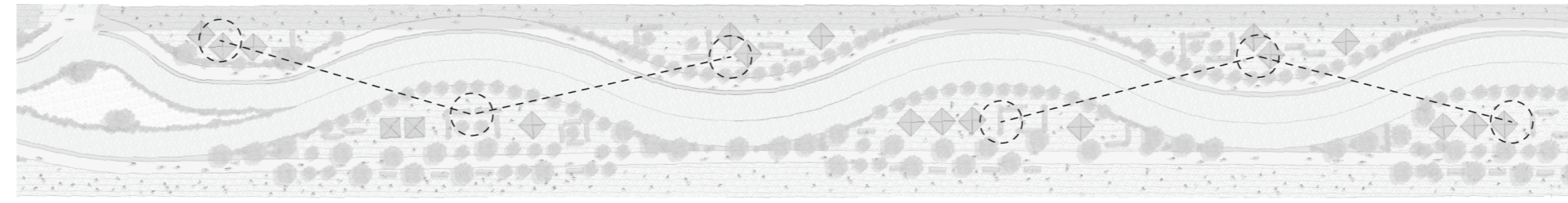
Attivazione e orientamento della cittadinanza rispetto a pratiche virtuose: realizzazione di mobile app con sistema a premi (urban benefit points) per l'accesso e l'utilizzo gratuito o a prezzo ridotto di servizi di quartiere in base alla frequenza d'uso dei sistemi di mobilità sostenibile.

### 13 economia circolare

Sostenibilità economica per la riqualificazione dei 580.000 mq recuperati dalla cessione di 193.000 mq di SLP da realizzarsi su proprietà attualmente comunali ma potenzialmente suscettibili di trasformazione in grado di ripagare le spese per la realizzazione dei nuovi spazi urbani.



In questo spot grafico è possibile vedere come la struttura in pianta di SAS è adattabile a più punti lungo tutta l'area di masterplan su Viale Monza.



### SAS x NoLa - Smart Space Above Street

La mission di SAS è quella di creare un luogo polifunzionale al di sopra di ogni aspettativa, oltre che al di sopra di ogni strada. Lo spazio è utile al fine di convogliare nuovi introiti per ammortizzare il costo del masterplan su Viale Monza. SAS è uno spazio sopra elevato estremamente versatile, i privati che decideranno di affittarlo potranno utilizzarlo per: uffici, co-working, retail space, networking, formazione professionale e tanti altri usi. La struttura può essere ospitata in vari tracciati sopra Viale Monza, con una lunghezza di 100 metri divisa in due sezioni, ad un'altezza di 6 metri, per uno spazio calpestabile di circa 800mq.

